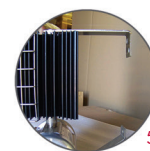
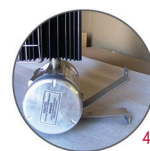
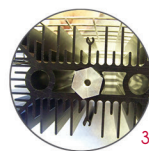
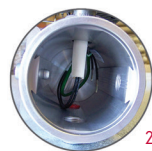
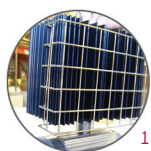
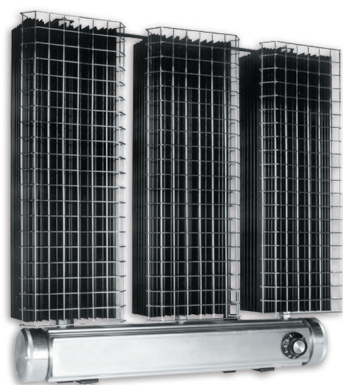


XB Convecteur antidéflagrant



Caractéristiques

Tension

- 120V, 208V, 240V, 480V, 600V, 1 phase.

Construction

- Conception unique.
- Convecteur en aluminium très efficace.
- Grilles de protection standard. **1**
- Convection à basse température.
- Boîte de jonction scellée. **2**

Élément

- Élément chauffant tubulaire inséré dans un dissipateur d'aluminium. **3**

Densité

- Variable selon le code de température.

Régulation

- Thermostat intégré ou mural en option.

Installation

- Support mural intégré. **4, 5**

Garantie

- 1 an contre tous vices.

Application

- Raffinerie, mine, entrepôt de matières dangereuses.

Température ambiante maximum : 25 °C (77 °F).

Consulter le Code de l'électricité de votre région avant de faire l'installation de ces unités.

Watts	Volts	# Produit	Prix	Code de température ²	Type	L		M		Poids	
						po	mm	po	mm	lb	kg
Classe I, Division 1, Groupes A, B, C et D											
475	120	XB1-1047T2D11	2864.00	T2D	1	10	254	7 5/16	184	10.0	4.5
1000	120	XB1-4100T2D11	4067.00	T2D	1	23 7/16	594	7 5/16	184	20.0	9.1
1500	120	XB2-3150T2D11	4772.00	T2D	2	16 3/4	424	16 1/8	410	30.0	13.6
1000	208	XB1-4100T2D21	4067.00	T2D	1	23 7/16	594	7 5/16	184	20.0	9.1
1500	208 ¹	XB2-3150T2D21	4772.00	T2D	2	16 3/4	424	16 1/8	410	30.0	13.6
2000	208 ¹	XB2-4200T2D21	8341.00	T2D	2	23 7/16	594	16 1/8	410	40.0	18.1
3000	208 ¹	XB3-4300T2D21	8341.00	T2D	3	23 7/16	594	25	635	60.0	27.2
4500	208 ¹	XB4-6450T2D21	12388.00	T2D	4	30 1/8	765	33 15/16	860	100.0	45.4
1000	240	XB1-4100T2D31	4067.00	T2D	1	23 7/16	594	7 5/16	184	20.0	9.1
1500	240 ¹	XB2-3150T2D31	4772.00	T2D	2	16 3/4	424	16 1/8	410	30.0	13.6
2000	240 ¹	XB2-4200T2D31	8341.00	T2D	2	23 7/16	594	16 1/8	410	40.0	18.1
3000	240 ¹	XB3-4300T2D31	8341.00	T2D	3	23 7/16	594	25	635	60.0	27.2
4500	240 ¹	XB4-6450T2D31	12388.00	T2D	4	30 1/8	765	33 15/16	860	100.0	45.4
1000	480	XB1-4100T2D71	4539.00	T2D	1	17 3/4	451	7 5/16	184	20.0	9.1
2000	480 ¹	XB2-4200T2D71	7947.00	T2D	2	17 3/4	451	16 1/8	410	40.0	18.1
3000	480 ¹	XB3-4300T2D71	7947.00	T2D	3	17 3/4	451	25	635	60.0	27.2
4500	480 ¹	XB4-6450T2D71	11795.00	T2D	4	30 1/8	765	33 15/16	860	100.0	45.4
1000	600	XB1-4100T2D81	4762.00	T2D	1	17 3/4	451	7 5/16	184	20.0	9.1
2000	600 ¹	XB2-4200T2D81	8341.00	T2D	2	17 3/4	451	16 1/8	410	40.0	18.1
3000	600 ¹	XB3-4300T2D81	8341.00	T2D	3	17 3/4	451	25	635	60.0	27.2
4500	600 ¹	XB4-6450T2D81	12388.00	T2D	4	30 1/8	765	33 15/16	860	100.0	45.4
Classe I, Divisions 1 et 2, Groupes A, B, C et D											
Classe II, Divisions 1 et 2, Groupes E, F et G - Classe III, Division 1											
2250	120	XB3-6225T3B11	7430.00	T3B	3	30 1/8	765	25	635	75.0	34.0
2250	208 ¹	XB3-6225T3B21	7430.00	T3B	3	30 1/8	765	25	635	75.0	34.0
2250	240 ¹	XB3-6225T3B31	7430.00	T3B	3	30 1/8	765	25	635	75.0	34.0
2250	480 ¹	XB3-6225T3B71	7430.00	T3B	3	30 1/8	765	25	635	75.0	34.0
2250	600 ¹	XB3-6225T3B81	7430.00	T3B	3	30 1/8	765	25	635	75.0	34.0

Options

# Produit En trousse	# Produit Installée en usine*	Prix	Description
-	T	1035.00	Thermostat unipolaire disponible pour unité à simple phase seulement
-	T2	1035.00	Thermostat bipolaire
XB-TM	-	1044.00	Thermostat mural antidéflagrant, plage de -18 °C à 40 °C (0 °F à 100 °F) : 15A à 600V, 25A à 277V
XB-TM2	-	1140.00	Thermostat mural antidéflagrant bipolaire, plage de -18 °C à 40 °C (0 °F à 100 °F) : 15A à 600V, 25A à 277V

* Pour les options installées en usine, ajouter le numéro de l'option au produit. Voir la section **Codification des produits** au début du catalogue.

¹ Modèle à 3 phases offert sur demande. Si thermostat intégré est requis avec un modèle 3 phases, seuls les T2 et XB-TM2 peuvent être utilisés.

² Code de température : T2D = 215 °C (419 °F), T3B = 165 °C (329 °F).

Communiquez avec notre service à la clientèle pour d'autres puissances ou d'autres endroits à risque.

