

Guide de l'utilisateur

TR1310-120/240GA

Unité d'expansion pour thermostat de plancher chauffant

sinopé

Spécifications techniques de votre unité d'expansion TR1310-120/240GA

Alimentation :
120/208/240 VCA, 50/60 Hz

Charge maximale :
15A / 1800W @ 120 VCA
15A / 3120W @ 208 VCA
15A / 3600W @ 240 VCA
Charge résistive seulement

Entreposage : -20 °C à 50 °C (-4 °F à 122 °F)

L'unité d'expansion est prévue pour accroître la charge maximale permise par le thermostat maître. Le thermostat maître pourra contrôler plusieurs sections de plancher chauffant qui seront actionnées par le ou les unités d'expansions.

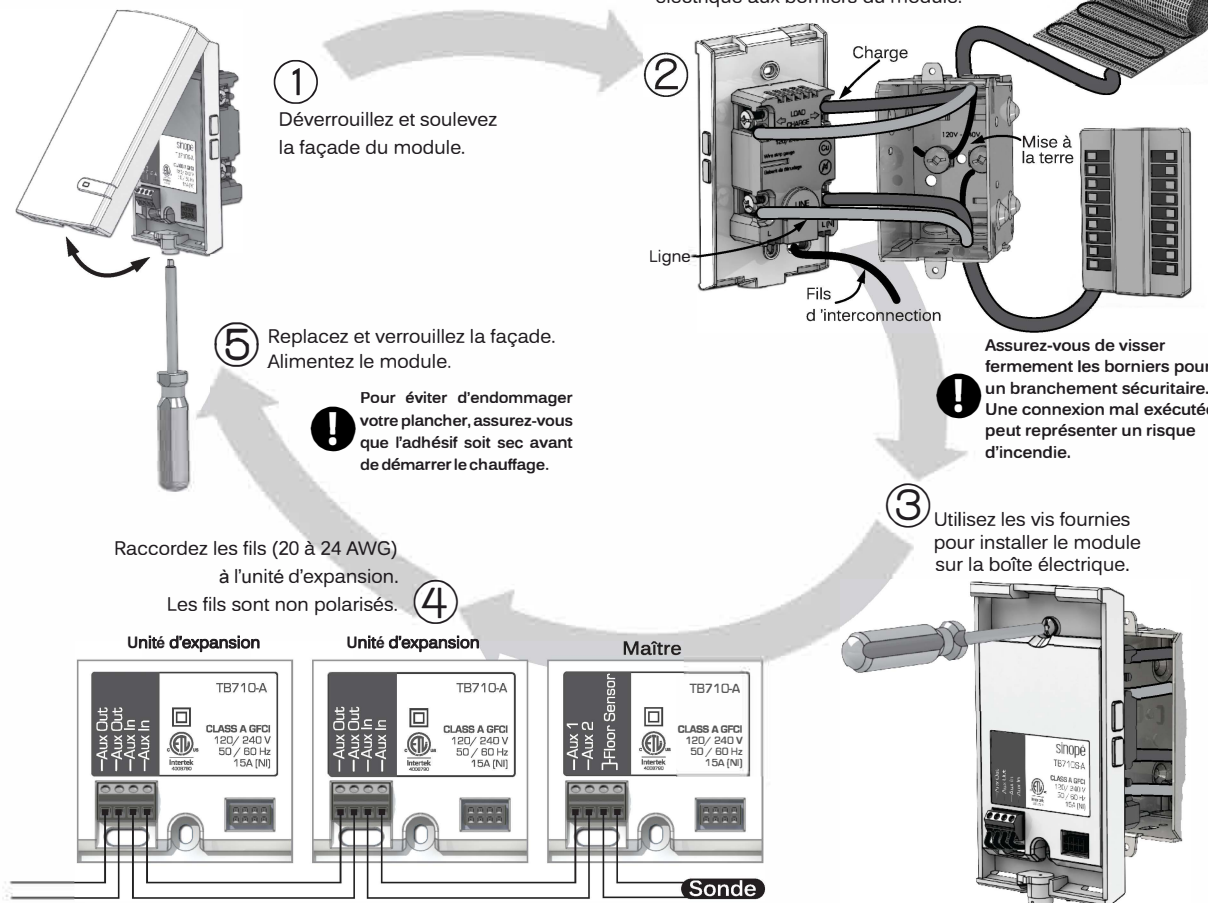
Avertissements

L'installation de ce module doit être effectuée par un électricien certifié et doit être conforme aux codes d'électricité locaux et nationaux en vigueur.



Puisque vous êtes un client important pour nous, s'il vous plait, assurez-vous de mettre le système de chauffage hors tension à partir du panneau électrique afin d'éviter tout risque de choc électrique!

Installer votre unité d'expansion



Vérification de la protection de la mise à la terre

L'unité d'expansion est équipée d'un système automatique de vérification du circuit de protection de la mise à la terre (DDFT). Vous pouvez cependant forcer un test en suivant les étapes suivantes : Appuyez 5 secondes sur le bouton TEST pour déclencher le test automatique. Si le bouton s'allume, appuyez sur le bouton RESET pour réactiver la protection. Si le bouton ne s'allume pas, le test a échoué. Mettre le système de chauffage hors tension à partir du panneau électrique et faire vérifier l'installation par un électricien. Répétez les étapes pour toutes les unités d'expansion.

Il est recommandé de faire le test DDFT mensuellement afin de s'assurer du bon fonctionnement de la protection contre les fuites à la terre.

Réinitialisation de la protection contre les fuites à la terre

Si le bouton RESET s'allume (rouge) durant le fonctionnement normal du thermostat, réinitialisez la protection contre les fuites à la terre de la façon suivante :

Appuyer sur le bouton RESET, celui-ci s'éteindra. Si la faute se produit à nouveau, mettre le système de chauffage hors tension à partir du panneau électrique et faire vérifier l'installation par un électricien.

Garantie limitée de 3 ans

SINOPÉ TECHNOLOGIES INC. garantit les composantes de ses produits, contre les vices et les défauts de fabrication en fonction d'une utilisation et d'entretiens normaux, et ce, pour une période de 3 ans à partir de la date d'achat et sur présentation d'une facture attestant cette date. La garantie ne prévoit pas le remboursement des frais de transport encourus par le consommateur et ne s'applique pas à un produit qui aurait été mal installé, mal utilisé ou accidentellement endommagé. La responsabilité de Sinopé Technologies Inc. se limite uniquement au remplacement du produit (appareil) et ne comprend d'aucune façon le coût de branchement ou de la pose de l'appareil ou pièces de remplacement.