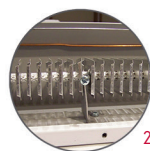
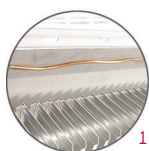
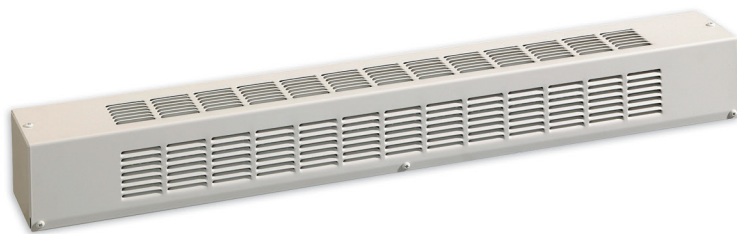


OPP

Plinthe électrique pour porte patio



Caractéristiques

Couleur

- Standards : blanc, amande.
- Optionnelles (surcharge applicable) : argent étoilé, bronze, charcoal métallique, noir semi-lustré, aluminium, sable.
- Couleurs sur mesure disponibles sur demande.

Finition

- Standard : peinture à la poudre d'époxy/polyester.

Tension

- 208V, 240/208V, 347V, 600V, 1 phase.

Construction

- Construction robuste en acier de calibre 18 permettant d'utiliser la plinthe comme une marche.
- Protection thermique linéaire à réenclenchement automatique. 1

Élément

- Élément tubulaire en acier inoxydable recouvert d'ailettes en aluminium. 2
- Élément flottant sur supports de nylon haute température réduisant les bruits causés par son expansion thermique. 3

Densité

- Densité moyenne standard de 209W/pi.

Régulation

- Thermostat intégré en option, avec bouton de contrôle ou anti-vandale (installation du côté droit seulement).
- Relais mécanique et électronique en option (installation du côté droit seulement).

Ouellet recommande fortement l'installation d'un thermostat électronique mural pour un meilleur confort.

Installation

- Trous de montage espacés de 2 po (51 mm) afin de faciliter la pose.
- Variété d'accessoires pour l'installation en continu en option.
- Trousse de piédestals en option.

Garantie

- 3 ans contre tous vices.
- 10 ans sur l'élément.

Application

- Porte patio, baie vitrée, édifice commercial, immeuble de bureaux, condos, restaurant.

Modèles à densité moyenne standard de 209W/pi

| Watts | # Produit | | | Watts 240/208V | # Produit 240/208V | Prix | Longueur | | Poids | |
|-------|-----------|---------|---------|-------------------|-----------------------|--------|----------|------|-------|------|
| | 208V | 347V | 600V | | | | po | mm | lb | kg |
| 500 | OPP0508 | OPP0507 | - | 500/375 | OPP0500 | 465.00 | 33 1/2 | 855 | 13.0 | 5.9 |
| 750 | OPP0758 | OPP0757 | OPP0756 | 750/563 | OPP0750 | 506.00 | 48 | 1219 | 17.0 | 7.7 |
| 1000 | OPP1008 | OPP1007 | OPP1006 | 1000/750 | OPP1000 | 532.00 | 60 | 1525 | 20.0 | 9.1 |
| 1250 | OPP1258 | OPP1257 | OPP1256 | 1250/938 | OPP1250 | 631.00 | 72 | 1830 | 26.0 | 11.8 |
| 1500 | OPP1508 | OPP1507 | OPP1506 | 1500/1125 | OPP1500 | 670.00 | 86 3/4 | 2204 | 31.0 | 14.1 |
| 1750 | OPP1758 | OPP1757 | OPP1756 | 1750/1313 | OPP1750 | 709.00 | 100 | 2542 | 38.0 | 17.3 |
| 2000 | OPP2008 | OPP2007 | OPP2006 | 2000/1500 | OPP2000 | 747.00 | 113 5/16 | 2879 | 41.0 | 18.6 |

Options

| # Produit En trousse | # Produit Installée en usine* | Prix | Description |
|---------------------------------|----------------------------------|-------------|--|
| - | BD | +10% | Finition unie du dos de l'appareil |
| KIT-OPP-CIBR | - | 188.00 | Coin (intérieur et extérieur), 4 po (102 mm). Boîte de relais. |
| KIT-OPP-JT | - | 121.00 | Joint de finition, 2 po (51 mm) |
| KIT-OPP-JT-PE | - | 188.00 | Joint contour de finition pour unité avec piédestals, 2 po (51 mm) |
| KIT-OPP-PE | - | 250.00 | Trousse de piédestals ronds (2), 3 po (76 mm) |
| KIT-OPP-PEC | - | 250.00 | Trousse de piédestals carrés (2), 2 po (51 mm) |
| KIT-OPP-R-347 ¹ | R ¹ | 323.00 | Relais unipolaire, bobine 24V, sans transformateur, 22A à 208V, 240V - 18A à 347V |
| KIT-OPP-R-600 ¹ | R ¹ | 323.00 | Relais unipolaire, bobine 24V, sans transformateur, 10A à 600V |
| KIT-OPP-RT-208 ¹ | RT ¹ | 342.00 | Relais unipolaire, bobine 24V, avec transformateur 208V/24V, 22A à 208V |
| KIT-OPP-RT-240 ¹ | RT ¹ | 342.00 | Relais unipolaire, bobine 24V, avec transformateur 240V/24V, 22A à 240V |
| KIT-OPP-RT-347 ¹ | RT ¹ | 342.00 | Relais unipolaire, bobine 24V, avec transformateur 347V/24V, 18A à 347V |
| KIT-OPP-RT-600 ^{1,2} | RT ^{1,2} | 342.00 | Relais unipolaire, bobine 24V, avec transformateur 600V/24V, 10A à 600V (2 fils seulement) |
| OPP-SV-XX | - | Sur demande | Boîtier vide longueur de XX mm (minimum : 154 mm, maximum : 2879 mm) |
| KIT-OPP-TB1 ¹ | TB1 ¹ | 266.00 | Thermostat unipolaire : 30A à 120V, 208V, 240V - 15A à 347V, 600V |
| KIT-OPP-TB2 ^{1,3} | TB2 ^{1,3} | 275.00 | Thermostat bipolaire : 30A à 120V, 208V, 240V - 15A à 347V, 600V |
| KIT-OPP-TB1-AV ¹ | TB1AV ¹ | 266.00 | Thermostat unipolaire, anti-vandale : 30A à 120V, 208V, 240V - 15A à 347V, 600V |
| KIT-OPP-TB2-AV ^{1,3} | TB2AV ^{1,3} | 275.00 | Thermostat bipolaire, anti-vandale : 30A à 120V, 208V, 240V - 15A à 347V, 600V |
| KIT-OPP-TRIAC-347 ¹ | TRIAC ¹ | 133.00 | Relais électronique unipolaire, bobine 24V, sans transformateur, 10A max. à 347V max. |
| KIT-OPP-TRIAC-347T ¹ | TRIACT ¹ | 191.00 | Relais électronique unipolaire, bobine 24V, avec transformateur, 10A max. à 208V, 240V, 347V |
| KIT-OPP-TRIAC-600 ¹ | TRIAC ¹ | 251.00 | Relais électronique unipolaire, bobine 24V, sans transformateur, 6A à 600V max. |

* Pour les options installées en usine, ajouter le numéro de l'option au produit. Voir la section **Codification des produits** au début du catalogue.

¹Installation du côté droit seulement.

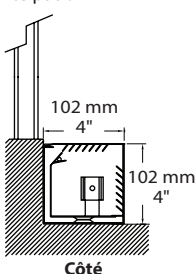
²Ces relais avec transformateur (2 fils) ne permettent pas d'alimenter des thermostats basse tension à 3 fils.

³Position «Off».

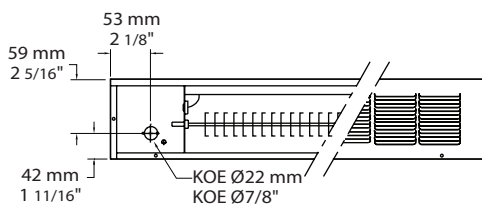
Ajouter «BL» pour blanc, «AM» pour amande.

Les couleurs optionnelles montrées à la section charte de couleurs sont disponibles avec surcharge.

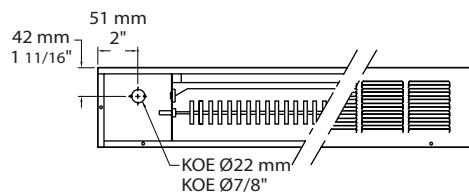
Porte patio



Côté



Dessus



Devant