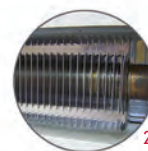
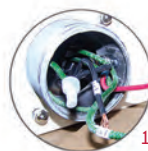
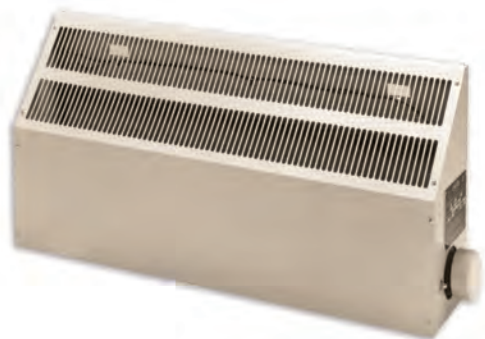


OPX Plinthe antidéflagrante à dessus incliné



Caractéristiques

Couleur

- Standard : beige.

Tension

- 120V, 208V, 240V, 347V, 600V, 1 ou 3 phases.

Construction

- Boîtier à dessus incliné en acier de calibre 18.
- Convection à basse température.
- Protection thermique linéaire à réenclenchement automatique.
- Boîte de jonction scellée. **1**

Élément

- Élément chauffant tubulaire en cuivre avec ailettes en aluminium. **2**

Densité

- Variable selon le code de température.

Régulation

- Thermostat intégré ou mural en option.

Installation

- Support mural intégré. **3**
- Hauteur de montage minimale de 6 po (152 mm) du plancher.

Garantie

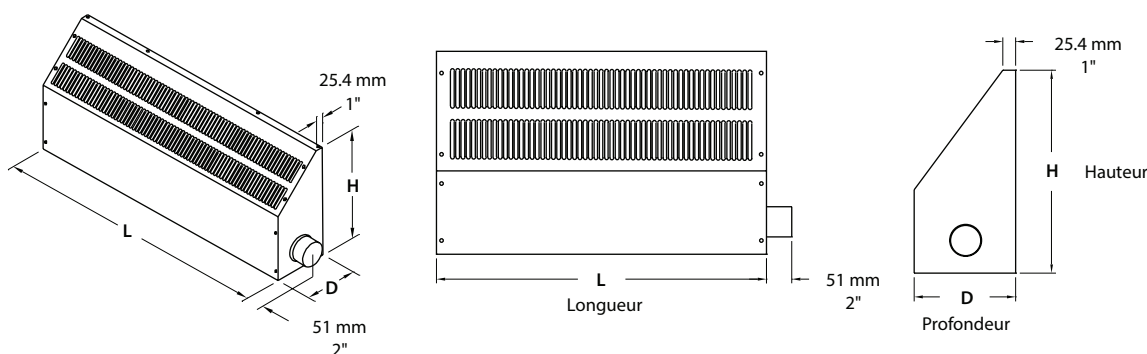
- 1 an contre tous vices.

Application

- Chambre à peinture, aire de stockage et de manipulations chimiques, usine de pétrochimie, raffinerie, usine de nettoyage à sec, mine.

Température ambiante maximum : 40 °C (104 °F).

Consulter le Code de l'électricité de votre région avant de faire l'installation de ces unités.



Modèle	L		H		D		Poids	
	mm	po	mm	po	mm	po	kg	lb
1	660	26	150	6	110	4 1/2	6	13
2	660	26	410	16	200	8	12	27
3	990	39	410	16	200	8	16	36
4	1710	67 1/2	410	16	200	8	27	60

Watts	# Produit			# Produit			# Produit			# Produit			Code de T° ²	Modèle
	120V (1 ph)	208V (1 ph)	Prix	208V (3 ph)	Prix	240V (1 ph)	Prix	347V (1 ph)	Prix	600V (3 ph)	Prix			
Classe I, Groupes B³, C et D, Divisions 1 et 2														
500	OPX2A0502	OPX2A0508	3251.00	-	-	OPX2A0500	3251.00	-	-	-	-	T2A	1	
1000	OPX2A1002	OPX2A1008	3794.00	-	-	OPX2A1000	3794.00	OPX2A1007	8239.00	-	-	T2A	1	
1800	OPX2A1802	OPX2A1808	4120.00	-	-	OPX2A1800	4120.00	OPX2A1807-CTT	9107.00	OPX2A1836-CTT	9537.00	T2A	2	
2500	-	OPX2A2508	4800.00	OPX2A2538-CTT	7951.00	OPX2A2500	4800.00	OPX2A2507-CTT	9537.00	OPX2A2536-CTT	9537.00	T2A	2	
3600	-	OPX2A3608	5356.00	OPX2A3638-CTT	9537.00	OPX2A3600	5356.00	OPX2A3607-CTT	9537.00	OPX2A3636-CTT	9537.00	T2A	3	
4400	-	-	-	OPX2A4438-CTT	9758.00	OPX2A4400	6503.00	OPX2A4407-CTT	9758.00	OPX2A4436-CTT	9758.00	T2A	3	
6500	-	-	-	OPX2A6538-CTT	11384.00	OPX2A6500-CTT	11384.00	OPX2A6507-CTT	11384.00	OPX2A6536-CTT	11384.00	T2A	4	
7500	-	-	-	OPX2A7538-CTT	11926.00	OPX2A7500-CTT	11926.00	OPX2A7507-CTT	11926.00	OPX2A7536-CTT	11926.00	T2A	4	
9500	-	-	-	OPX2A9538-CTT	13400.00	OPX2A9500-CTT	12664.00	OPX2A9507-CTT	13686.00	OPX2A9536-CTT	13400.00	T2A	4	
Classe I, Groupes B³, C et D, Divisions 1 et 2														
500	OPX3A0502	OPX3A0508	4120.00	-	-	OPX3A0500	4120.00	-	-	-	-	T3A	1	
1400	OPX3A1402	OPX3A1408	5421.00	-	-	OPX3A1400	5421.00	OPX3A1407-CTT	7915.00	-	-	T3A	2	
2300	OPX3A2302	OPX3A2308	6503.00	OPX3A2338-CTT	9587.00	OPX3A2300	8455.00	OPX3A2307-CTT	8455.00	OPX3A2336-CTT	9587.00	T3A	3	
3200	-	OPX3A3208	8455.00	OPX3A3238-CTT	10843.00	OPX3A3200	8675.00	OPX3A3207-CTT	10843.00	OPX3A3236-CTT	10843.00	T3A	4	
5000	-	-	-	OPX3A5038-CTT	13108.00	OPX3A5000	9973.00	OPX3A5007-CTT	12687.00	OPX3A5036-CTT	13108.00	T3A	4	
Classe II, Groupes E, F et G, Divisions 1 et 2														
500	OPX3C0502	OPX3C0508	4228.00	-	-	OPX3C0500	4228.00	-	-	-	-	T3C	1	
1000	OPX3C1002	OPX3C1008	5746.00	-	-	OPX3C1000	5746.00	OPX3C1007-CTT	8874.00	-	-	T3C	2	
1700	OPX3C1702	OPX3C1708	6938.00	-	-	OPX3C1700	6938.00	OPX3C1707-CTT	10036.00	OPX3C1736-CTT	10036.00	T3C	3	
3200	-	OPX3C3208	9107.00	OPX3C3238-CTT	11490.00	OPX3C3200	9107.00	OPX3C3207-CTT	11490.00	OPX3C3236-CTT	11490.00	T3C	4	

Options

# Produit En trousse	# Produit Installée en usine*	Prix	Description			
-	CTT ¹	3902.00	Contacteur et transformateur de contrôle 24V			
-	T ¹	2276.00	Thermostat unipolaire Classe I et II, Groupes C,D,E,F et G.			
-	TGRB ¹	2210.00	Thermostat unipolaire Classe I et II, Groupes B,C,D,E,F et G.			
XB-TM	-	994.00	Thermostat mural antidéflagrant, plage de -18 °C à 40 °C (0 °F à 100 °F) : 15A à 600V, 25A à 277V			
		Modèle 1	Modèle 2	Modèle 3	Modèle 4	
-	C1 ⁴	876.00	1171.00	1458.00	1598.00	Cabinet en acier galvanisé résistant à l'humidité (Type 3)
-	C2 ⁴	1117.00	1561.00	2053.00	2418.00	Cabinet en acier inoxydable 304 résistant à l'humidité (Type 3) et à la corrosion

* Pour les options installées en usine, ajouter le numéro de l'option au produit. Voir la section **Codification des produits au début du catalogue.**

¹ Aucune option installée en usine disponible pour modèle 1.

² Code de température : T2A = 280 °C (536 °F), T3A = 180 °C (356 °F), T3C = 160 °C (320 °F).

³ Pour les environnements de Groupe B, si l'appareil requiert un thermostat intégré, veuillez utiliser l'option TGRB.

⁴ Voir les caractéristiques ci-dessous.

Communiquez avec notre service à la clientèle pour d'autres puissances ou d'autres endroits à risque. Couleur standard beige.

Caractéristiques de l'option C1

Unité en acier galvanisé résistant à l'humidité (Type 3) avec revêtement en poudre cuit.

Éléments avec revêtement de chromate.

Boîtier de jonction avec joint d'étanchéité (O-ring).

L'option C1 n'est pas disponible avec l'option T et l'option TGRB. Allouer un délai de 4 semaines de production.

Caractéristiques de l'option C2

Unité en acier inoxydable 304 résistant à l'humidité (Type 3) et à la corrosion avec revêtement en poudre cuit.

Éléments avec revêtement de chromate.

Boîtier de jonction avec joint d'étanchéité (O-ring).

SEULEMENT le cabinet est en acier inoxydable.

L'option C2 n'est pas disponible avec l'option T et l'option TGRB. Allouer un délai de 4 semaines de production.